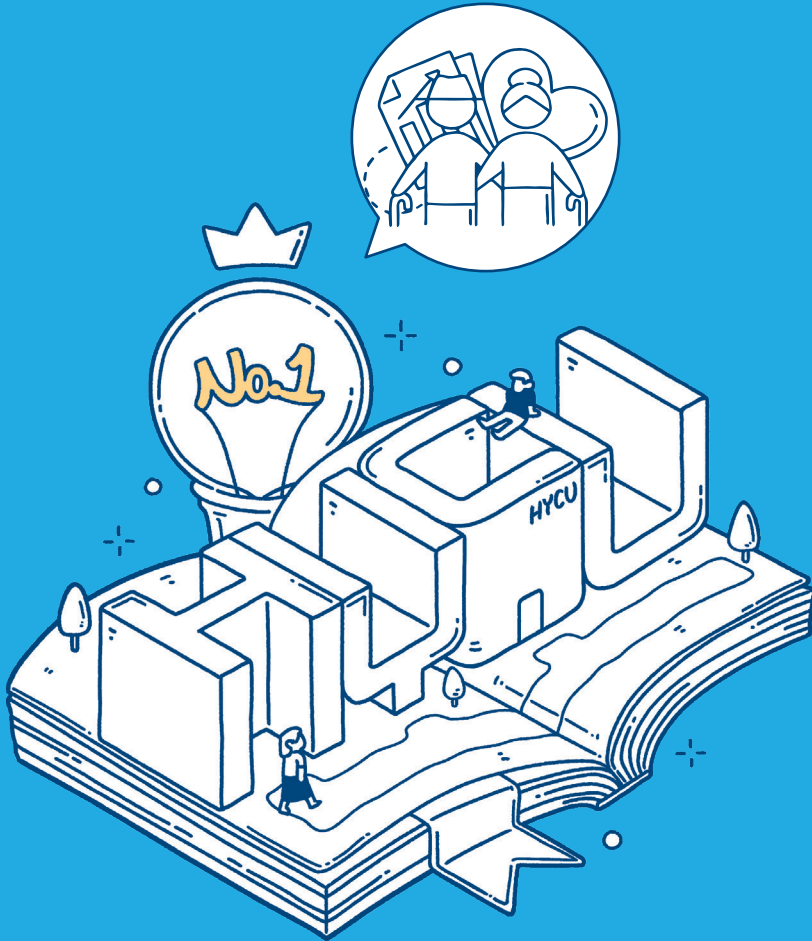


대한민국 No.1 한양사이버대학교  
www.hycu.ac.kr



# 노인복지요양학과

100세 시대, 자격과 실용 교육으로 노인복지와  
요양의 패러다임을 바꾼다



한양사이버대학교

# 요양의 전문성으로 100세 시대의 품격 있는 삶을 함께 설계합니다



사회복지사·요양보호사·웰에이징 전문가로 이어지는  
실용 교육의 길. 배움에서 자격으로, 자격에서  
노인복지 현장 전문인으로 성장합니다.



004 학교 강점

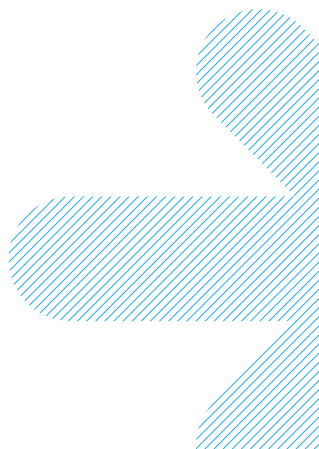
008 학과 소개

012 커리큘럼

015 교수진

016 학과 활동

018 캠퍼스 안내



# Department of Senior Welfare & Care



# 미래 지식사회를 이끌 인재들이 전문가로 거듭나는 곳 **한양사이버대학교**

한양사이버대학교는 고품질의 강의 콘텐츠와 건실한  
교육 철학, 풍성한 인프라를 통해 미래 지식사회를  
이끌 리더를 양성하고 있습니다. 전문적이고  
실용적인 교육과정을 통해 전문가로 다시 태어나는  
배움터, 바로 한양사이버대학교입니다.



학생 수

16,640명

국내 최대

## 국내 최대 사이버대학교

16,640명 재적, 사이버대학교 중  
가장 많은 규모

※ 2025년 대학정보공시 기준

전임교원 수

79명

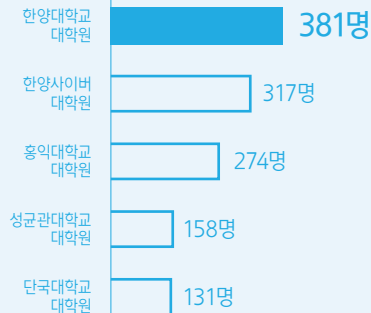
우수한 교수진

## 우수한 교수진의 고품질 강의

- 전임교원 수 79명으로 사이버대학교 중 가장 많은 전임교원 강의 시행
- 전임교원 강의 담당 비율 62.5%, 사이버대학교 중 가장 높은 비율

※ 2025년 대학정보공시 기준

## 명문대학원 진학을



## 최고의 명문대학원 진학을

졸업생의 약 10%가 한양대 등  
주요 명문대학원 진학

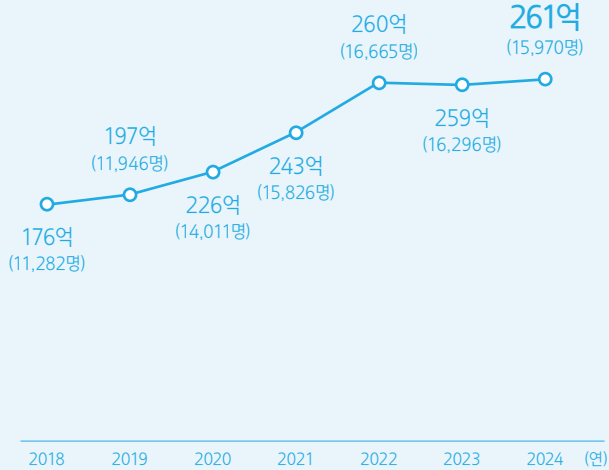
※ 2025년 5월 기준

## 최고의 장학 혜택

2024년 총금액 261억 원,  
15,970명 장학 혜택 수혜  
다양한 장학제도 운영

※ 2025년 대학정보공시 기준

## 장학 혜택



## 사업 선정

### 교육혁신 지원

융합 교육 플랫폼 모델 구축

### 교육특성화

자동차IT융합교육공학과

디지털 건축도시공학과

### 콘텐츠개발

코딩강사 양성과정

창업비즈니스 교육과정

### 사이버대학 특성화, 교육콘텐츠개발 사업 선정

#### 원격대학 교육혁신 지원 사업 선정(2021년)

- 공유가치 창출을 위한 융합 교육 플랫폼 모델 구축 사업

#### 성인학습자 역량 강화 교육 콘텐츠 개발 사업

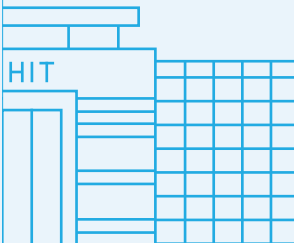
- 창업비즈니스 프로세스 교육과정(2020년)
- 4C인재를 육성하는 코딩강사 양성과정(2018년)

#### 국가직무능력(NCS)기반 특성화 사업(2014년)

- 디지털 건축도시공학과

#### 선취업 후진학 특성화 사업(2013년)

- 자동차IT융합교육공학과



## 교육부 원경대학평가 전 영역 최우수 등급

행정, 경영, 교육성과, 수업, 인적자원, 물적자원  
6개 분야 최우수 등급

### 원경대학평가

한국을 빛낸  
창조경영 참교육  
부분 교육부  
장관상 수상  
(2019년)

교육부  
사이버대 역량평가  
전체 영역 최고  
성적 획득  
(2013년)

교육부  
원경대학 평가  
6대 전 영역  
최우수 등급  
(2007년)

## 한국서비스품질지수(KS-SQI) 1위

높은 만족도를 자랑하는 수요자 중심 서비스  
한국서비스품질지수(KS-SQI) 1위, 최다 선정(19회)

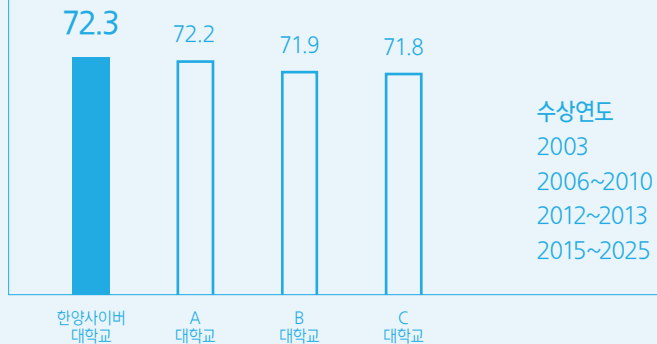
강의개발관리시스템을 통한 고품질 강의

내 손안의 Smart Campus  
: 전 과목 모바일 강의 제공 및 출석 인정

국내 대표적 기업과 산학협력 구축  
: 삼성전자, 현대자동차, KT 등 국내 대표 기업  
613개와 산학협력 관계 구축

※ 2025년 한국표준협회 발표자료 기준

### KS-SQI





# 메가 트렌드를 이끌어갈 노인복지요양학과

50대  
준 은퇴 세대

60대  
은퇴 세대

70대 이상  
노년 세대



## 학과 비전

노인복지요양학과는 100세 시대의 새로운 노인복지를 선도하기 위해, 요양과 돌봄의 전문성, 자격과 실용 교육의 융합, 존엄한 삶을 위한 배움을 핵심 가치로 사회복지사·요양보호사·요양시설 전문가·웰에이징 전문가로 이어지는 통합 자격 기반 교육체계를 통해 배움이 곧 현장의 역량이 되는 실용적 고등 교육을 실현합니다.

노인복지요양학과는 비대면 학습 플랫폼을 기반으로 전국 어디서나 요양·복지 전문 역량을 개발할 수 있는 열린 평생학습 생태계를 만들어 가며, 사람을 돌보는 일이 곧 사회를 세우는 일임을 믿으며, 모든 세대가 존엄하게 나이 드는 품격 있는 복지사회를 향한 교육의 길을 열어갑니다.

## 교육 목표

### 요양·돌봄 전문자격과 실무역량을 겸비한 실천형 인재 양성

사회복지사 2급, 요양보호사 등 핵심 자격과정을 중심으로 고령자의 신체·심리·사회적 요구를 이해하고, 통합적 요양케어를 실천할 수 있는 현장 중심의 전문성을 기릅니다.

### 복지제도와 현장을 연결하는 실용형 전문인 육성

장기요양보험, 노인통합돌봄사업 등 국가 제도를 이해하고, 제도와 서비스를 유기적으로 연계할 수 있는 실무 역량을 강화하여 정책과 현장의 간극을 메우는 실용적 전문인을 양성합니다.

### 창의적 돌봄서비스와 요양산업을 선도하는 융합형 인재 양성

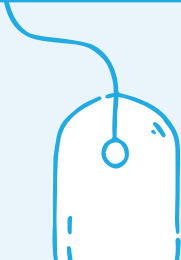
요양시설 운영, 케어창업, 웰에이징 프로그램 기획 등 미래 돌봄산업에 필요한 창의성과 경영 감각을 함양하여, 실용적 전문성을 갖춘 현장 리더를 육성합니다.

### 비대면 학습 기반의 자기주도형 평생학습자 육성

사이버대학의 유연한 교육체계를 통해 시간과 장소의 제약 없이 학습하고, 자격과 학위를 동시에 취득하며 스스로 성장 경로를 설계하는 자기주도형 성인 학습 역량을 강화합니다.



# 창의적인 인재를 위한 ON-LINE 교육 프로그램



	<p><b>전문적인 교육 인프라</b></p> <ul style="list-style-type: none"> <li>- 이론과 실무를 겸비한 교수진의 신뢰도 있는 강의</li> <li>- 강의개발관리시스템 도입을 통한 지속적 강의 품질 향상</li> </ul>
	<p><b>체계적인 세부 전공 과정</b></p> <ul style="list-style-type: none"> <li>- 세 가지의 세분화된 전공 심화 트랙 구성</li> <li>- 전공 트랙 내 자격증 취득을 위한 교과목 개설</li> </ul>
	<p><b>다양한 국가 및 민간 자격증 준비 과정</b></p> <ul style="list-style-type: none"> <li>- 사회복지사 2급 대비 과정</li> <li>- 요양시설경영전문가 과정</li> <li>- 웰 에이징(Well-aging) 전문가 과정</li> </ul>
	<p><b>부전공·복수전공 과정</b></p> <ul style="list-style-type: none"> <li>- 평생교육사 2급, 가정관리사 등의 자격증 취득 가능</li> </ul>
	<p><b>학생 맞춤형 온라인 학습지원</b></p> <ul style="list-style-type: none"> <li>- 자습형·실습형 등 학습 상황에 맞는 유형별 강의</li> <li>- 일과 학업을 병행할 수 있는 유연한 강의 구성</li> </ul>
	<p><b>수준 높은 교양 과목</b></p> <ul style="list-style-type: none"> <li>- 인문·사회 등 다섯 가지 영역의 전문적인 교육 콘텐츠</li> <li>- 자격증 취득 및 프로그램 활용 등 실용적인 과목 개설</li> </ul>

# 전문적 인적 네트워크 구축 OFF-LINE 지원 시스템

## 석사 및 박사 학위 취득

- 한양대, 세종대 등 국내외 유명 대학원 진학 지도
- 한양사이버대학원 진학 시 장학금 혜택 지원

## 산학협력을 통한 취업 지원

- 국내 우수기업 613개와 산학협력 관계 구축
- 기업의 교육 프로그램 지원을 통한 전문가와의 교류

## 창업 준비 및 전공 심화 지원

- 노인요양시설 창업 실무과정을 통한 전공 특화 창업 준비 지원
- 시니어리빙 및 복지박람회 참여를 통한 학습 심화 지도

## 비즈니스 네트워크 강화

- 학과 학술제 및 세미나를 통한 비즈니스 경험 공유
- 외부 강사 초청을 통한 업계 거시적 안목 함양

## 한양학원의 복지 혜택

- 한양대학교 의료원 이용 시 본인 및 가족 구성원 진료 할인
- 한양대학교와 학점 교류 및 각종 시설 이용 지원

### 졸업 후 진출 분야

국내외 유명 대학원 진학 / 주거산업 컨설턴트 / 웰빙·건강산업 전문 컨설턴트 /  
요양·여가·문화산업 기업 취업 / 제품개발·서비스 제공 업무 수행 / 고령화 전문 컨설팅  
업무 수행 / 실버산업 기업 창업 / 연구소 및 해외 실버산업 기관 취업



# 커리큘럼

## 노인복지요양학과

학년	과목 구분	1학기		2학기	
		과목명	학점	과목명	학점
1	전공	실버산업개론	3	치매돌봄실무	3
		사회복지학개론	3	100세시대새로운노인복지	3
		인간행동과사회환경	3	노인건강관리론	3
		요양케어품질관리	3	실버용품개발	3
2	전공	사회복지행정론	3	실버산업창업전략	3
		사회복지실천론	3	사회복지법제와실천	3
		장기요양사례관리	3	사회복지실천기술론	3
		요양시설운영과행정실무	3	요양시설창업과리더십	3
3	전공	사회복지조사론	3	사회복지정책론	3
		지역사회복지론	3	노인요양프로그램개발및평가	3
		노후자산관리	3	요양서비스마케팅과고객관리	3
		요양시설경영	3	노인상담과심리지원	3
4	전공	노인여가와사회참여	3	사회복지현장실습	3
		존엄돌봄과웰다잉	3	졸업프로젝트	2
		졸업프로젝트	2		

※ 졸업프로젝트는 졸업과목으로 반드시 이수해야 졸업이 가능합니다.

※ 교육과정 변동으로 상이할 수 있어, 정확한 커리큘럼은 홈페이지를 참고 부탁드립니다.

## 교과목상세안내

1학년 1학기	실버산업개론	고령친화산업의 구조와 시장 동향을 이해하고 미래 진로를 탐색
	사회복지학개론	사회복지의 학문적 연구와 실천에 관한 지식과 가치를 개괄적으로 소개
	인간행동과사회환경	인간의 성장과 발달과정에 관한 행동과학분야 이론을 살펴보고, 사회환경적 요소들이 인간의 행동에 미치는 영향 검토
	요양케어품질관리	요양서비스의 질을 측정·관리하며 근거 기반의 케어 품질 향상 전략을 학습
2학기	치매돌봄실무	치매 노인의 행동·인지 특성에 맞는 돌봄 기술과 현장 중심 실무 능력을 학습
	100세시대새로운노인복지	초고령사회 변화 속에서 노인의 삶의 질과 권리를 중심으로 한 복지 패러다임 이해
	노인건강관리론	노인의 생애주기적 특성과 건강 문제를 종합적으로 이해하고, 고령자들의 삶의 질 향상을 위한 통합적 건강관리 전략을 습득
	실버용품개발	노인 친화적 제품의 기능·디자인·안전성을 고려한 개발 프로세스를 실습 중심으로 학습
2학년 1학기	사회복지행정론	사회복지행정의 개념과 기본 원리를 학습해 사회복지 전달체계를 이해하고, 운영에 필요한 지식과 기술 습득
	사회복지실천론	사회복지실천에 필요한 기본적인 개념과 사회복지실천의 가치, 이념 및 윤리에 대해 이해
	장기요양사례관리	사례관리자로서의 역량을 키우고, 실제 사례를 중심으로 체계적인 접근 방법을 학습
	요양시설운영과행정실무	요양시설의 인사·회계·행정 절차 등 운영 전반의 실무 역량을 학습
2학기	실버산업창업전략	실버비즈니스 창업 아이템 분석부터 사업 모델 설계·운영 전략까지 종합적으로 학습
	사회복지법제와실천	사회복지법들의 이념 및 원칙을 이해해 전문가적인 법해석과 적용 능력 함양
	사회복지실천기술론	사회복지 현장에서 필요한 이론과 기술을 이해하고 종합적인 실천 모델 이해
	요양시설창업과리더십	요양시설 설립 절차, 법적 요건, 조직 운영 리더십을 실무 중심으로 학습



**3학년****1학기****사회복지조사론****지역사회복지론****노후자산관리****요양시설경영**

사회복지 실천 현장에서 사용되는 양적, 질적 조사방법론 학습  
지역사회 및 그 구성원들이 지니는 사회적 문제와 이를 해결하기  
위해 사회복지사가 갖추어야 하는 자질과 역량, 기술 등을 학습  
노후 재무설계, 위험관리, 생애주기별 자산관리 전략을 실질적으로 학습  
요양시설의 재무 분석, 비용 관리, 회계처리 등 경영 기반 역량을 학습

**2학기****사회복지정책론****노인요양프로그램개발및평가****요양서비스마케팅과고객관리****노인상담과심리지원**

사회복지정책의 개념과 가치, 이념 및 복지국가 등에 관한 이해와  
사회복지정책의 과정, 내용, 효과 등에 대한 분석의 준거들을 학습  
시설·재가 환경에서 활용할 프로그램을 직접 설계하고 효과를  
평가하는 방법 학습  
요양시설 고객 분석, 서비스 브랜딩, CS 전략 등 마케팅 역량을 학습  
노인의 정서·상담 이론을 기반으로 심리지원 개입기술을 훈련

**4학년****1학기****노인여가와사회참여****존엄돌봄과웰다잉****졸업프로젝트**

노인 여가의 의미와 사회참여 활성화 전략을 탐구하여 능동적  
노화(Active Aging)를 이해  
말기돌봄, 존엄성 유지, 사전연명의료의향서 등 웰다잉 실천을 위한  
핵심 원리를 학습  
전공 과정에서 배운 내용을 종합해 실무·현장 기반의 프로젝트를 수행

**2학기****사회복지현장실습****졸업프로젝트**

사회복지기관 및 시설에서의 실습을 통해 사회복지전문가로서의  
가능성 검토  
전공 과정에서 배운 내용을 종합해 실무·현장 기반의 프로젝트를 수행

# 노인복지요양학과 교수진

## 김신영 교수

2000. ~ 2003.

Univ of Iowa, 사회학(박사)

1996. ~ 1999.

Univ of Iowa, 사회학(석사)

1989. ~ 1996.

서강대학교 사회학과(학사)

2026. ~

(현)한양사이버대학교 노인복지요양학과 학과장

2021. ~

(현)한양사이버대학교 실버산업학과 학과장

2008. ~

(현)한양사이버대학교 실버산업학과 교수

2025.11. ~

(현)국회연금개혁특위 민간자문위원

2019. ~

(현)보건복지부 지역사회보장계획 평가위원

2018. 9. ~

(현)감사연구원 자문위원

2015. 6. ~

(현)보건복지부 통계위원회 위원

2015. 3. ~

(현)미래를 여는 청소년학회 이사/부회장

2015. ~

(현)보건복지부 산하 기타공공기관 경영평가위원

2009. ~ 2022.

공무원 시험 및 국가 자격시험 등 출제 및 선정위원

2015. ~ 2017., 2021.

마르퀴즈 후즈 후 인 더 월드 등재

2015. ~ 2019.

보건복지부 재정사업평가위원

2017.~ 2018.

보건복지부 아동정책평가위원

2015. ~ 2017.

국민건강증진기금 자산운용위원

2011. 3. ~ 2017.12.

국가인권위원회 사회권 전문위원

2014.

University of Iowa 아시아태평양연구소 방문교수

2012.

국가인권위원회 노인인권정책기획단위원

2010. ~ 2011.

한양대학교 고령사회연구원 자문위원

2007. ~ 2009.

한국사회학회 이사

2006. 3. ~ 2008. 2.

서강대학교 공공정책대학원 겸임교수

2005. 7. ~ 2008. 2.

국무총리 산하 한국청소년정책연구원 연구위원

2004. 9. ~ 2005. 7.

동신대학교 사회복지학과 겸임교수

2003. 8. ~ 2004. 8.

보건사회연구원 해외정보위원

2003. 8. ~ 2004. 7.

Post-doc fellow, Stanford University

## 교육의 새로운 지평을 여는 오프라인 학과 활동



### 대학원 진학 지원 시스템

- 대학원 진학을 위한 전임교수 상담 및 지도
- 학생의 특성에 대응한 맞춤형 진학 시스템 지원

### 해외문화탐방 프로그램

- 국내외 여행지를 탐방하며 국제 언어 능력 향상
- 꾸준한 활동을 통한 글로벌 비즈니스 네트워크 구축

### 재학생 오프라인 모임

- 홈커밍데이를 통한 졸업생 재학생 간 네트워크 구축
- 동아리, MT, 개강 총회 등을 통한 학우 간 친목 도모

### 오프라인 학술제 및 초청 세미나

- 실버산업의 발전가능성 및 산업 현황을 파악하는 명사 특강
- 학생의 능력 향상을 위한 각종 오프라인 학술제 개최

### 재학생 멘토링 프로그램

- 신·편입생 초기 대학생활 적응 지원을 위한 학생 협력 프로그램
- 동일 학과생으로 이루어지는 멘토-멘티 조별 매칭 진행

### HYCU 빅 페스티벌

- 재학생 및 졸업생의 애교심 고취를 위한 매해 축제 개최
- 체육대회 및 장기자랑, 축구 경기 등 다양한 프로그램 진행





# 한양사이버대학교 캠퍼스맵

(04763) 서울시 성동구 왕십리로 220

한양사이버대학교

T 02. 2290. 0114

한양의료원



입학 안내

T 02. 2290. 0082

<http://go.hycu.ac.kr>



노인복지요양학과







**한양사이버대학교**

04763 서울시 성동구 왕십리로 220 한양사이버대학교

T 02. 2290. 0114 F 02. 2290. 0600